

DRAGI GOSTI

Labinština intenzivno i odgovorno radi na očuvanju okoliša kako bismo vi i mi mogli uživati sve blagodati čistog i zdravog okruženja.

Svrha je projekta izgradnja i povećanje svijesti građana grada Labina i općina Labinštine o važnosti odgovornog postupanja s komunalnim otpadom, sprječavanja nastanka otpada, pravilnog odvajanja otpada, kućnog kompostiranja i ponovnu uporabu predmeta, u cilju smanjenja količine otpada koji se odlaže na odlagališta.

Simbolika broja 21 u našoj je informativnoj kampanji višestruka. Podsjetnik je na Milenijsku deklaraciju (Agenda 21), politički dokument Ujedinjenih naroda za 21. stoljeće. Recikliranje otpada je jedna od važnijih stavki dokumenta i veoma je važan čimbenik u borbi protiv zagađenja okoliša i očuvanja resursa.

Nemojte zaboraviti da za usvajanje nove navike treba minimalno 21 dan – stoga vas molimo da ustrajete u odvajanju otpada jer će to postati ZELENA NAVIKA koja doprinosi zaštiti okoliša!

KONTAKTIRAJTE NAS!



Broj za građane:
052/855-375
od ponedjeljka do petka
od 07:00 do 15:00 sati



Adrese važnijih lokacija:
Uprava:

Vinež 81, 52220 Labin
Reciklažna dvorišta:
Labin, Pulska bb
Raša, Ulica Nikole Tesle



Nositelj projekta „Zelene navike za održivu Labinštinu“ je Grad Labin u suradnji s općinama Raša, Sv. Nedelja, Kršan i Pićan. Ukupna vrijednost projekta iznosi 583.808,54 kuna, od čega odobrena bespovratna sredstva Kohezijskog fonda iznose 496.237,25 kuna, a Fonda MRRFEU-a za sufinansiranje provedbe EU projekata na regionalnoj i lokalnoj razini za 2018. godinu, 52.542,77 kuna.

Grad Labin
Titov trg 11
52220 Labin
Osoba za kontakt:
Robert Mohorović, mag.oec.
Viši stručni suradnik za
međunarodne projekte
Upravni odjel za gospodarstvo i EU projekte
+385 (0)52 866-817
robert.mohorovic@labin.hr
www.labin.hr



www.zelene-navike.hr
www.strukturnifondovi.hr
Sadržaj letka isključiva je odgovornost
Grada Labina



Zelene navike
za održivu Labinštinu



Europska unija
Zajedno do boljitka EU



Operativni program
KONKURENTNOST
I KOHEZIJA



EUROPSKI STRUKTURNI
I INVESTICIJSKI FONDovi

Projekt je sufinancirala
Europska unija iz
Kohezijskog fonda



RABLJENA ODJEĆA I OBUĆA

Recikliranje odjeće, obuće i ostalog tekstila jednostavnije je i dostupnije jer na području Labinštine djeluje Socijalna zadruga Humana Nova Istra koja zapošljava osobe s invaliditetom. Zadruga tekstil prikuplja pomoću spremnika koji su postavljeni na čitavom području Grada Labina i svih općina.

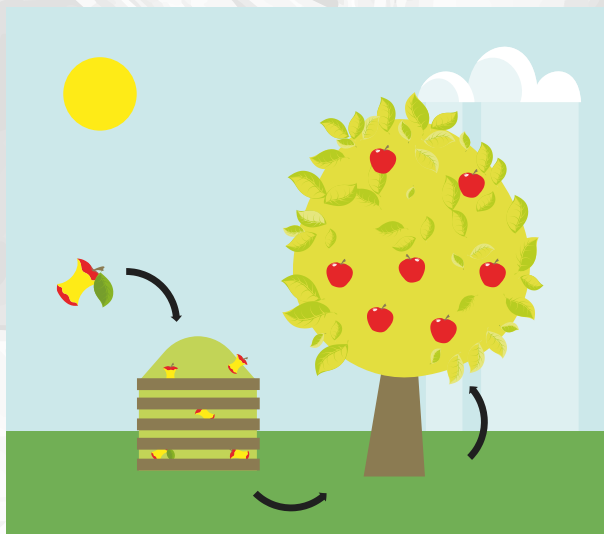


Također, veće količine odjeće i obuće možete donirati u njihovoj sortirnici na adresi Rudarska 3 (pijatal).

HumanaNOva

KOMPOSTIRAJ

Kompostirati se može sav biljni otpad iz kuhinje, vrta, voćnjaka i travnjaka. Kvalitetan kompost dobit ćemo ako dobro izmiješamo što više različitog materijala namijenjenog kompostiranju.



ŠTO S KOJOM VRSTOM OTPADA?



MIJEŠANI OTPAD

U zeleni spremnik za otpad bacamo samo one vrste otpada koje nije moguće reciklirati. Cilj je svakog građanina da ovaj spremnik drži na dijeli.



PLASTIKA I LIMENKE PRIKUPLJA SE:

plastične čaše i tanjuri (čisto od hrane), vrećice, boce od pića i napitaka, plastične kutije, pakiranja prehrambenih proizvoda, plastična pakiranja drugih proizvoda, plastični čepovi, drugi plastični predmeti, limenke od pića i napitaka (alumijske) limenke od prehrambenih proizvoda (željezne), male metalne predmete metalne čepove, alumijsku foliju



PAPIR

PRIKUPLJA SE:

papirnati tanjuri i čašice ako nisu uprljani ostacima hrane, kartonska i papirna ambalaža, uredski papir, novine i časopisi bilježnice i knjige, kutije

NE PRIKUPLJA SE:

prljavi i masni papir i karton, papir za pečenje, plastificirani papir, fotografije



STAKLO

Staklenu ambalažu odložite u spremnik za staklo.

Svu ambalažu od pića i napitaka veću od 0,2 litre s oznakom povratne naknade možete predati u trgovini i dobiti povratnu naknadu od 0,50 kn po boci.

RECIKLAŽNO DVORIŠTE



Što građani mogu odložiti u našem reciklažnom dvorištu?

KARTON

samo ambalaža od kartona lijepo složena (na primjer kutijice i kutije)

STAKLO

boce i tegle općenito, prozirno staklo odvojeno od plastičnog i metalnog pokrova

METAL

željezo općenito, kuhala, metalne mreže, bicikli, cijevi, slavine

TRAJNA DOBRA

perilice, hladnjaci, zamrzivači, televizori, monitori, računala, pisači, elektronički aparati različitih dimenzija iz kućne uporabe

DRVO

namještaj općenito, trupci, drvene kutije, daske, iverice i sl.

GRANJE

granje, otpaci od guljenja povrća, otkos od trave i sl.

INERTNO

otpad od demolanja, otpad od keramike, terakote, porculana iz kućne uporabe

GLOMAZNO

otpad koji je nemoguće odlagati zbog dimenzija jer ne stane u zeleni spremnik, kao što su madraci, sofe, fotelje i sl.

AMBALAŽA OD MEKE PLASTIKE

celofan, najlon, ambalažni stiropor, flasteri, vrećice i torbe od plastike

AMBALAŽA OD TVRDE PLASTIKE

boce, pladnjevi i kutije

GUME

gume od automobila, motocikla, te mopeda i bicikala iz kućne uporabe

KUTIJE S OZNAKOM OTROVNO ILI ZAPALJIVO

limenke boje, sprejevi, ambalaža od ljepila, pesticida, antikoroziva iz kućne uporabe

NEON

razbijene lampe i potrošene neonske žarulje

AKUMULATORI

akumulatori od automobila i motora

BILJNO ULJE

ulje za prženje i uporabu hrane (npr. zalihe od uljnih proizvoda)

MINERALNA ULJA

ulja za automobile

BATERIJE

baterije od svjetiljke, sitne baterije od ručnih satova, pravokutne baterije, baterije za mobitele i sl.

POTROŠENI LIJEKOVI

ampule za injekcije, dezinfekcijska sredstva, sirupi, masti, tablete (bez kartonske kutije)

TONERI

toneri za pisače